

NOVERTEC [engineering]

- energy
- environment
- industry



*our energy
is yours*



NOVERTEC - Société Anonyme au capital de 50 000 €
29 rue Henri Luck - L-3737 RUMELANGE - Luxembourg
www.novertec.eu

RCS : B 140243 - TVA Intracom : LU 22718456 - Matricule : 2008 2219 766

NOVERTEC, société du groupe ARPAAN, est spécialisée dans le conseil et l'ingénierie de projets ayant trait à l'énergie.

Cette spécificité est née du constat et de l'importance – actuelle et future – des coûts et besoins en énergie. De nombreux secteurs d'activités industrielles doivent faire face à la hausse des coûts des matières premières énergétiques, aux exigences environnementales, et doivent intégrer la notion d'énergie durable au travers des gisements en biomasse...

Les ingénieurs, techniciens et consultants associés de **NOVERTEC**, forts de leur grande expérience dans l'énergétique industrielle, sont à même d'accompagner leurs partenaires dans ces projets, en Europe comme dans le reste du monde.

ENERGIE

NOVERTEC peut intervenir sur tout projet industriel lié à l'énergie thermique et électrique, de 5 à 1 500 MW, quelle que soit l'énergie primaire utilisée :

- Charbon, dont dérivés et sous-produits de lavage
- Gaz, dont gaz industriels résiduels pauvres
- Fioul
- Biomasse et énergies renouvelables

Les domaines de compétences couvrent l'ensemble de la chaîne de transformation et d'utilisation des énergies :

- Stockage, manutention et préparation des combustibles (broyage, séchage, inertage...)
- Utilisation des combustibles selon une grande variété de technologies et cycles thermodynamiques :
 - Gaz :
 - Turbines à gaz
 - Chaudières gaz (y compris chaudières de post-combustion)
 - Cycles combinés
 - Charbon :
 - Chaudières à charbon pulvérisé
 - Chaudières à lit fluidisé (circulant ou dense)
 - Fioul :
 - Chaudières à combustible liquide
 - Turbines à combustible
 - Cycles mixtes gaz/charbon
 - Biomasse en combustion ou co-combustion
- Stockage, manutention et traitement des résidus solides (transport sec ou par voie hydraulique...)
- Evacuation, distribution et utilisation d'électricité (toutes tensions)
- Contrôle-commande

ENVIRONNEMENT

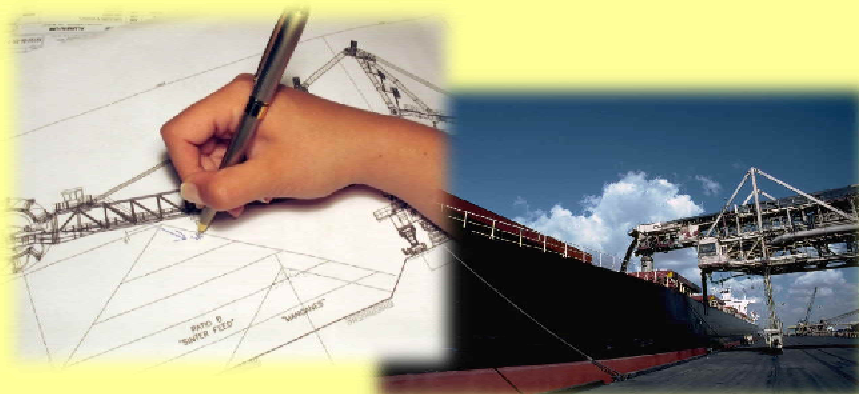
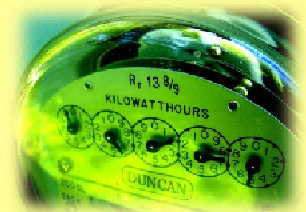
Dans le domaine de l'environnement lié à l'énergie, les compétences de **NOVERTEC** sont les suivantes :

- Traitement des effluents gazeux (dépoussiérage, désulfuration, dénitrification...)
- Utilisation de la biomasse en combustion seule ou en co-combustion
- Stockage, manutention, traitement, valorisation des résidus solides

PRESTATIONS

Nos possibilités d'accompagnement sont les suivantes :

- Conseil / Consulting
 - Expertise d'installations existantes
 - Analyse critique de projets
 - Orientations et choix stratégiques
 - Conseils en économie d'énergies
 - Optimisation et rationalisation d'utilisation des énergies
 - Accompagnement par renfort des équipes
- Ingénierie
 - Dimensionnement, faisabilité technico-économique
 - Etude d'avant-projet technico-économique
 - Elaboration de spécifications techniques
 - Maîtrise d'œuvre
 - Assistance technique à la passation de contrats
 - Suivi de réalisation
 - Assistance à la mise en service et réception



NOUS CONTACTER

NOVERTEC S.A.

29 rue Henri Luck
L-3737 RUMELANGE (Luxembourg)

tél. : (+352) 26 56 38 45

info@novertec.eu

<http://www.novertec.eu>